



Oferta formativa

# FP GRADO SUPERIOR

Curso 2025 -2026



# INFORMACIÓN GENERAL DE FORMACIÓN PROFESIONAL PRESENCIAL

## ¿Qué es un Ciclo Formativo de grado superior?

Son las enseñanzas que permiten obtener el Título de Técnico Superior, que capacitan para el desempeño cualificado de las diversas profesiones.

### Como puedo acceder:

- Estar en posesión del título de Bachiller.
- Estar en posesión de un título de técnico de FP.
- Estar en posesión de un título de Técnico Superior o Técnico Especialista.
- Haber superado la prueba de acceso a ciclos formativos de grado superior (se requerirá tener, al menos, diecinueve años cumplidos en el año de realización de la prueba, o dieciocho años si se tiene un título de grado medio).
- Haber superado la prueba de acceso a la universidad para mayores de 25 años.

### Matriculación

Se han de seguir tres pasos:

- Complimentar la preinscripción en los días que marque la Subdirección General de FP, los cuales serán publicados en el tablón de anuncios y en la página web del Centro.
- Comprobar en los tabloneros de anuncio del Centro que el solicitante ha sido admitido en el Ciclo Formativo solicitado.

- Formalizar la matrícula en la Sección de alumnos del Centro.

### Duración de las enseñanzas

Dos cursos académicos completos, incluida la Fase formativa en empresa (FFE).

### Prácticas en Empresa

Todos los cursos formativos cuentan con una Fase formativa en empresa en cada curso, en el que los alumnos se incorporan a tiempo completo en una empresa para aprender en un ámbito productivo real.

Esta fase tiene una duración total de 500 horas, y la empresa donde se realizan estas prácticas es facilitada por el Centro Educativo.

### Horario

- **Turno de mañana** es de 08:30 a 15:25 h.
- **Turno de tarde** de 15:30 a 21:25 h.



# MANTENIMIENTO DE INSTALACIONES TÉRMICAS Y DE FLUIDOS

Familia Profesional: Instalación y Mantenimiento

**Titulación:** LOE 2000 horas

**Código:** IMAS01

**Oferta:** 1 grupo en horario de mañana

## CICLO FORMATIVO DE GRADO SUPERIOR



### ¿qué seré capaz de hacer?

- Diagnosticar y localizar averías o disfunciones a partir de los síntomas del equipo o instalación y del histórico.
- Poner en marcha la instalación midiendo parámetros y realizando pruebas y ajustes.
- Controlar los parámetros de funcionamiento de la instalación programando sistemas automáticos de regulación y control.
- Configurar las instalaciones que no requieren proyecto para seleccionar los equipos y elementos que las componen.
- Obtener los datos necesarios para programar el montaje y el mantenimiento de las instalaciones.
- Elaborar los programas de mantenimiento y los procesos operacionales de intervención.
- Calcular costes de mano de obra, equipos y elementos para elaborar el presupuesto de montaje o de mantenimiento.
- Planificar, ejecutar y supervisar los procesos de montaje y mantenimiento de equipos, máquinas e instalaciones.
- Establecer los niveles de repuestos mínimos para el mantenimiento de las instalaciones.

### ¿De qué podré trabajar?

- Planificación y Programación de procesos de mantenimiento de instalaciones térmicas y de fluidos.
- Jefa / jefe de equipo de montadores de redes y sistemas de distribución de fluidos.
- Jefa / jefe de mantenedores.
- Técnica / técnico de frío industrial.
- Frigorista.
- Técnica / técnico de climatización y ventilación-extracción.
- Técnica / técnico de redes y sistemas de distribución de fluidos.
- Técnica / técnico de instalaciones caloríficas.
- Instalador / instaladora de calefacción y ACS.
- Mantenedor / mantenedora de calefacción y ACS
- Técnica / técnico demantenimiento de instalaciones auxiliares a la producción.
- Supervisor / supervisora de montaje de instalaciones térmicas.
- Jefa / jefe de equipo de mantenimiento de instalaciones calor.

## PLAN DE ESTUDIOS 1º curso

Módulos Profesionales	h/sem
Energías renovables y eficiencia energética	2
Equipos e instalaciones térmicas	7
Procesos de montaje de instalaciones	6
Representación gráfica de instalaciones	4
Sistemas eléctricos y automáticos	6
Módulo profesinal optativo I	2
Itinerario personal para la empleabilidad I	3
<b>Fase formativa en empresa (FFE)</b>	H.Totales 160

## 2º curso

Módulos Profesionales	h/sem
Configuración de instalaciones térmicas y de fluidos	7
Gestión del montaje, de la calidad y del mantenimiento	4
Manenimiento de instalaciones caloríficas y de fluidos	5
Manenimiento de instalaciones frigoríficas y de climatización	5
Ingés profesional (GS)	2
Itinerario personal para la empleabilidad II	2
Módulo profesional optativo II	3
Digitalización aplicada a los sectores productivos (GS)	1
Sostenibilidad aplicada al Sistema productivo	1
Proyecto intermodular	
<b>Fase formativa en empresa (FFE)</b>	H.Totales 340

# ADMINISTRACIÓN Y FINANZAS

Familia Profesional: Administración y Gestión

**Titulación:** LOE 2000 horas

**Oferta:** 2 grupos en horario de mañana  
1 grupo en horario de tarde

## ◆ CICLO FORMATIVO DE GRADO SUPERIOR

### ¿Que seré capaz de hacer?

- Registrar, procesar y transmitir información.
- Organizar y ejecutar las operaciones de gestión y administración en los procesos comerciales, laborales, contables, aplicando la normativa vigente y los protocolos de gestión de calidad, gestionando la información, asegurando la satisfacción del cliente y usuario y actuando según las normas de prevención de riesgos laborales y protección medioambiental.

### PLAN DE ESTUDIOS

#### 1º curso

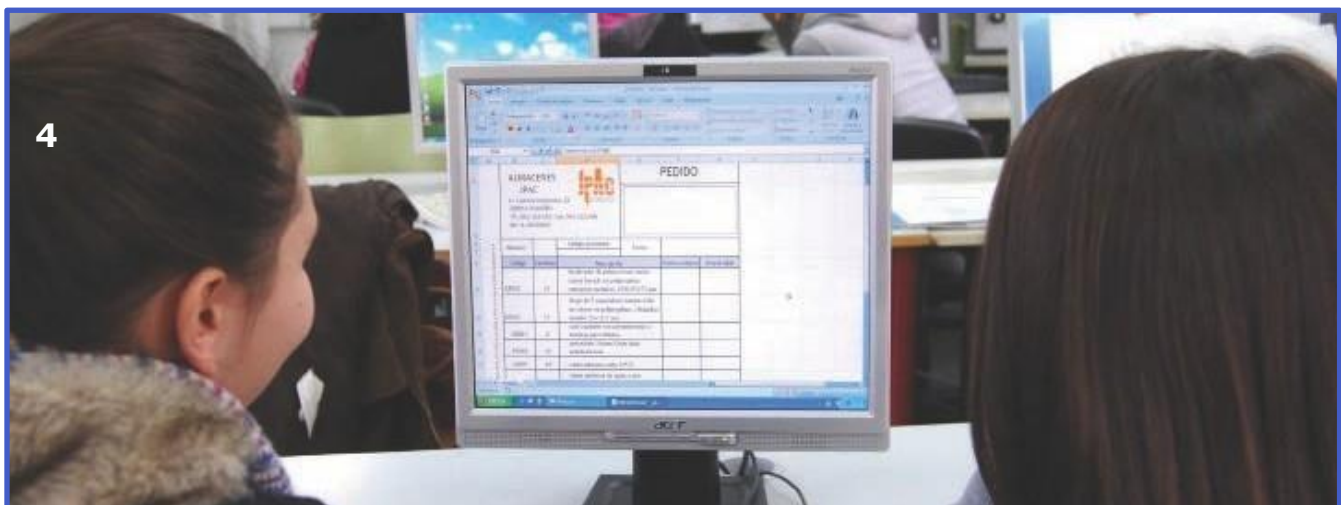
Módulos Profesionales	h/sem
Comunicación y atención al cliente	6
Gestión de la documentación jurídica y empresarial	4
Ofimática y proceso de la información	6
Ingés profesional (GS)	2
Módulo profesinal optativo I	2
Proceso integral d e la actividad comercial	7
Itinerario personal para la empleabilidad I	3
<b>Fase formativa en empresa (FFE)</b>	H.Totales 160

### ¿De qué podré trabajar?

- Administrativo de oficinas
- Administrativo comercial.
- Administrativo financiero
- Administrativo contable.
- Administrativo de logística.
- Administrativo de banca y de seguros.
- Administrativo de recursos humanos.

#### 2º curso

Módulos Profesionales	h/sem
Recursos humanos y responsabilidad social corporativa	3
Contabilidad y fiscalidad	5
Gestión de recursos humanos	3
Gestión financiera	5
Gestión logística y comercial	3
Simulación empresarial	4
Itinerario personal para la empleabilidad II	2
Módulo profesional optativo II	3
Digitalización aplicada a los sectores productivos (GS)	1
Sostenibilidad aplicada al Sistema productivo	1
Proyecto intermodular	
<b>Fase formativa en empresa (FFE)</b>	H.Totales 340



# ACONDICIONAMIENTO FÍSICO

Familia Profesional: Actividades físicas y deportivas

**Titulación:** LOE 2000 horas

**Oferta:** 2 grupos en horario de mañana

## ◆ CICLO FORMATIVO DE GRADO SUPERIOR



### ¿Que seré capaz de hacer?

- Elaborar planes de acondicionamiento físico acordes a las características de los grupos de población demandante.
- Gestionar la puesta en marcha de los programas y eventos de acondicionamiento físico, organizando los recursos y las acciones necesarias para la promoción, desarrollo y supervisión de los mismos.
- Programar el acondicionamiento físico en sala de entrenamiento polivalente.
- Programar las actividades de control postural, bienestar, mantenimiento funcional e hidrocinesia.
- Dirigir y dinamizar la realización de las técnicas programadas.
- Proporcionar la atención básica a los participantes de sufre accidentes durante el desarrollo de las actividades, plicando los primeros auxilios.

### ¿De qué podré trabajar?

- Entrenador/a de acondicionamiento físico en las salas de entrenamiento polivalente de gimnasios o polideportivos y en instalaciones acuáticas.
- Entrenador/a de acondicionamiento físico para grupos con soporte musical en gimnasios, instalaciones acuáticas o en polideportivos.
- Entrenador/a personal.
- Instructor/a de grupos de hidrocinesia y cuidado corporal
- Promotor/a de actividades de acondicionamiento físico
- Anlmador de actividades de acondicionamiento físico
- Coordinador de actividades de acondicionamiento físico y de hidrocinesia.
- Monitor/a de aeróbic, de step, de ciclo Indoor, de fitness acuático y actividades afines.

## ◆ PLAN DE ESTUDIOS

### 2º curso

#### 1º curso

Módulos Profesionales	h/sem
Valoración de la condición física e intervención en accidentes	8
Fitness en sala de entrenamiento polivalente	7
Actividades básicas de acondicionamiento físico con soporte musical	4
Acondicionamiento físico en el agua	6
Itinerario personal para la empleabilidad I	3
Módulo profesinal optativo I	2
<b>Fase formativa en empresa (FFE)</b>	H.Totales 160

Módulos Profesionales	h/sem
Habilidades Sociales	2
Actividades especializadas de acondicionamiento físico con soporte musical	6
Técnicas de hidrocinesia	6
Control postural, bienestar y mantenimiento funcional	7
Ingés profesional (GS)	2
Itinerario personal para la empleabilidad II	2
Módulo profesional optativo II	3
Digitalización aplicada a los sectores productivos (GS)	1
Sostenibilidad aplicada al Sistema productivo	1
Proyecto intermodular	
<b>Fase formativa en empresa (FFE)</b>	H.Totales 340

# ENSEÑANZA Y ANIMACIÓN SOCIODEPORTIVA

Familia Profesional: Actividades físicas y deportivas

**Titulación:** LOE 2000 horas

**Oferta:** 1 grupo en horario de mañana



## CICLO FORMATIVO DE GRADO SUPERIOR



### PLAN DE ESTUDIOS

#### 1º curso

#### ¿Que seré capaz de hacer?

- Elaborar proyectos de animación sociodeportiva a partir del análisis de las características del entorno,
- Evaluación los proyectos de animación sociodeportivos
- Gestionar la puesta en marcha del proyecto de animación sociodeportiva, organizando los recursos y las acciones necesarias para la promoción, desarrollo y supervisión del mismo.
- Programar la enseñanza de actividades físico-deportivas individuales y de equipo y de implementación de juegos en función de los participantes
- Programar la recreación mediante actividades físico-deportivas y juegos, en función de las características de los grupos
- Diseñar y secuenciar ejercicios y tareas de las actividades de inclusión sociodeportiva para personas mayores y para colectivos en riesgo de exclusión
- Dirigir y dinamizar el proceso de enseñanza de actividades físicas y deportivas, adaptando lo programado a la dinámica de la actividad y del grupo y evaluando los aprendizajes de los participantes

#### ¿De qué podré trabajar?

- Profesor/a de actividades físico-deportivas (natación, atletismo, baloncesto, voleibol, tenis y pádel entre otros)
- Animador/a físico-deportivo y recreativo.
- Animador/a de actividades de inclusión sociosanitaria
- Animador de actividades recreativas al aire libre en instalaciones turísticas.
- Coordinador/a de tiempo libre educativo infantil y juvenil
- Coordinador/a de campamentos, de albergues de juventud, de casas de colonias, de granjas-escuelas, de aulas de casas de juventud y escuelas de la naturaleza.
- Director/a de tiempo libre educativo infantil y juvenil
- Socorrista de instalaciones acuáticas.

## PLAN DE ESTUDIOS

### 1º curso

Módulos Profesionales	h/sem
Dinamización grupal	3
Valoración de la condición física e intervención en accidentes	8
Juegos y actividades físico-recreativas y de animación turística	6
Actividades físico-deportivas individuales	5
Metodología de la enseñanza de actividades físico-deportivas	3
Itinerario personal para la empleabilidad I	3
Módulo profesinal optativo I	2
<b>Fase formativa en empresa (FFE)</b>	H.Totales 160

### 2º curso

Módulos Profesionales	h/sem
Actividades de ocio y tiempo libre	5
Planificación de la animación sociodeportiva	2
Actividades físico-deportivas de equipo	5
Actividades físico-deportivas de implementos	6
Actividades físico-deportivas para la inclusión social	3
Ingés profesional (GS)	2
Itinerario personal para la empleabilidad II	2
Módulo profesional optativo II	3
Digitalización aplicada a los sectores productivos (GS)	1
Sostenibilidad aplicada al Sistema productivo	1
Proyecto intermodular	
<b>Fase formativa en empresa (FFE)</b>	H.Totales 340

# DISEÑO Y EDICIÓN DE PUBLICACIONES IMPRESAS Y MULTIMEDIA

Familia Profesional: Artes Gráficas

**Titulación:** LOE 2000 horas

**Oferta:** 2 grupos en horario de tarde

## ◆ CICLO FORMATIVO DE GRADO SUPERIOR

### ¿Que seré capaz de hacer?

- Diseñar productos gráficos, envases y embalajes.
- Editar publicaciones impresas y electrónicas.
- Gestionar y controlar la producción editorial.
- Realizar la publicación y el servicio de atención al cliente.
- Aplicar los protocolos de calidad, seguridad y prevención de riesgos laborales.
- Asegurar su funcionalidad y el respeto al medio ambiente.

### ¿De qué podré trabajar?

- Diseñador gráfico.
- Diseñador de publicaciones multimedia.
- Diseñador de envases y embalajes.
- Técnico en producción editorial.
- Asistente a la edición.
- Técnico en preimpresión.
- Técnico en gestión de producción gráfica.
- Técnico en desarrollo y publicación de productos multimedia.
- Técnico en comercialización de productos gráficos y multimedia.



## ◆ PLAN DE ESTUDIOS 1º curso

Módulos Profesionales	h/sem
Materiales de producción gráfica	2
Organización de los procesos de preimpresión digital	7
Comercialización de productos gráficos y atención al cliente	6
Itinerario personal para la empleabilidad I	3
Módulo profesional optativo I	2
<b>Fase formativa en empresa (FFE)</b>	H.Totales 160

## 2º curso

Módulos Profesionales	h/sem
Gestión de la producción en procesos de edición	5
Producción editorial	2
Diseño estructural de envase y embalaje	5
Diseño y planificación de proyectos editoriales multimedia	6
Desarrollo y publicación de productos editoriales multimedia	3
Ingés profesional (GS)	2
Itinerario personal para la empleabilidad II	2
Módulo profesional optativo II	3
Digitalización aplicada a los sectores productivos (GS)	1
Sostenibilidad aplicada al Sistema productivo	1
Proyecto intermodular	
<b>Fase formativa en empresa (FFE)</b>	H.Totales 340

# SISTEMAS DE TELECOMUNICACIÓN E INFORMÁTICOS

Familia Profesional: Electricidad y electrónica

**Titulación:** LOE 2000 horas

**Oferta:** 1 grupo en horario de tarde

## ◆ CICLO FORMATIVO DE GRADO SUPERIOR

### ¿Que será capaz de hacer?

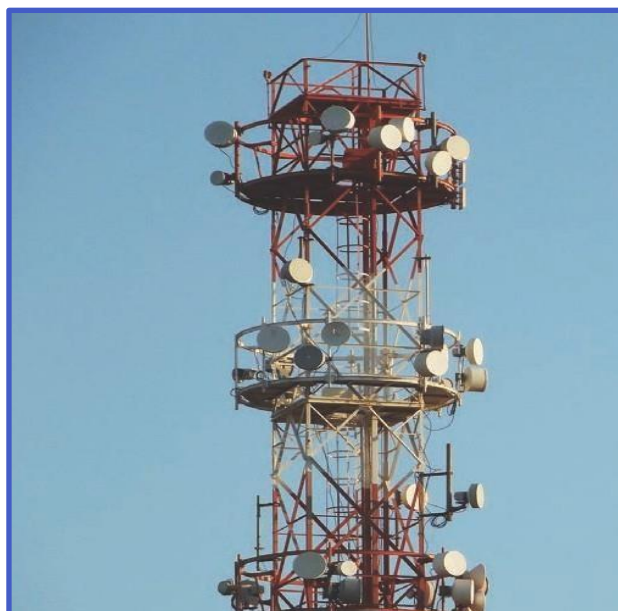
- Desarrollar proyectos.
- Gestionar y supervisar el montaje y mantenimiento de las infraestructuras comunes de telecomunicaciones y de sistemas y equipos de telecomunicaciones tales como redes de banda ancha y de radiocomunicaciones fijas y móviles, sistemas telemáticos, de producción audiovisual y de transmisión, a partir de la documentación técnica, normativa y procedimientos establecidos, asegurando el funcionamiento, la calidad, la seguridad y la conservación medioambiental.

### ¿De qué podrá trabajar?

- Supervisor del montaje de instalaciones de telecomunicaciones.
- Especialista en instalación.
- Jefe de obra en instalaciones de telecomunicaciones.
- Técnico en supervisión, instalación, verificación y control de equipos.
- Técnico en supervisión, instalación, mantenimiento, verificación y control en redes locales, sistemas telemáticos y radioenlaces.

## ◆ PLAN DE ESTUDIOS 1º curso

Módulos Profesionales	h/sem
Configuración de infraestructuras de sistemas de telecomunicaciones	3
Elementos de sistemas de telecomunicaciones	3
Gestión de proyectos de instalaciones de telecomunicaciones	3
Sistemas de telefonía fija y móvil	5
Sistemas informáticos y redes locales	6
Técnicas y procesos en infraestructuras de telecomunicaciones	5
Itinerario personal para la empleabilidad I	3
Módulo profesinal optativo I	2
<b>Fase formativa en empresa (FFE)</b>	H.Totales 160



## 2º curso

Módulos Profesionales	h/sem
Redes telemáticas	6
Sistemas de producción audiovisual	7
Sistemas de radiocomunicaciones	4
Sistemas integrados y hogar digital	4
Ingés profesional (GS)	2
Itinerario personal para la empleabilidad II	2
Módulo profesional optativo II	3
Digitalización aplicada a los sectores productivos (GS)	1
Sostenibilidad aplicada al Sistema productivo	1
Proyecto intermodular	
<b>Fase formativa en empresa (FFE)</b>	H.To tales 340

# AUTOMOCIÓN

## Familia Profesional: Transporte y mantenimiento de vehículos

**Titulación:** LOE 2000 horas

**Oferta:** 2 grupos en horario de mañana  
1 grupo en horario de tarde

### ◆ CICLO FORMATIVO DE GRADO SUPERIOR

#### ¿Que seré capaz de hacer?

- Organizar, planificar y controlar los procesos de reparación de averías y/o modificaciones, en el área electromecánica
- Organizar, planificar y controlar los procesos de reparación de carrocerías, bastidor, cabina y equipos, así como las transformaciones opcionales.
- Gestionar el mantenimiento y la logística asociada, atendiendo a criterios de eficacia y calidad.
- Realizar la administración, gestión y comercialización en una pequeña empresa o taller.

#### ¿De qué podré trabajar?

- Jefe de Taller.
- Receptor/reparador de vehículos.
- Encargado de Taller.
- Encargado de sección de chapa/pintura.
- Encargado de ITV.
- Perito tasador de vehículos.
- En talleres de mantenimiento y reparación.
- En compañías de seguros y empresas dedicadas a la inspección técnica.
- En empresas de venta y comercialización de equipos de comprobación y diagnosis y recambios de vehículos.



### ◆ PLAN DE ESTUDIOS

#### 1º curso

Módulos Profesionales	h/sem
Elementos amovibles y fijos no estructurales	6
Motores térmicos y sus sistemas auxiliares	7
Sistemas de transmisión de fuerzas y trenes de rodaje	6
Sistemas eléctricos y de seguridad y confortabilidad	6
Itinerario personal para la empleabilidad I	3
Módulo profesional optativo I	2
<b>Fase formativa en empresa (FFE)</b>	H.Totales 160

#### 2º curso

Módulos Profesionales	h/sem
Estructuras del vehículo	6
Gestión y logística del mantenimiento de vehículos	5
Técnicas de comunicación y de relaciones	2
Tratamiento y recubrimiento de superficies	8
Ingés profesional (GS)	2
Itinerario personal para la empleabilidad II	2
Módulo profesional optativo II	3
Digitalización aplicada a los sectores productivos (GS)	1
Sostenibilidad aplicada al Sistema productivo	1
Proyecto intermodular	
<b>Fase formativa en empresa (FFE)</b>	H.Totales 340

# AUTOMATIZACIÓN Y ROBÓTICA INDUSTRIAL

Familia Profesional: Electricidad y electrónica

**Titulación:** LOE 2000 horas

**Oferta:** 1 grupo en horario de mañana  
1 grupo en horario de tarde

## ¿Que seré capaz de hacer?

- Desarrollar y gestionar proyectos de montaje y mantenimiento de instalaciones automáticas de medida, regulación y control de procesos en sistemas industriales.
- Supervisar o ejecutar el montaje, mantenimiento y la puesta en marcha de dichos sistemas, respetando criterios de calidad, seguridad y respeto al medio ambiente y al diseño.

## ¿De qué podré trabajar?

- Jefe de equipo de supervisión de montaje de sistemas de automatización industrial
  - Verificador de aparatos, cuadros y equipos eléctricos.
    - Jefe de equipo en taller electromecánico.
- Proyectista de sistemas de control de sistemas de automatización industrial.
- Proyectista de redes.
- Programador-controlador de robots industriales.
- Técnico en diseño de sistemas de control eléctrico.



## 1º curso

Módulos Profesionales	h/sem
Documentación técnica	2
Informática industrial	3
Sistemas de medida y regulación	4
Sistemas de potencia	6
Sistemas eléctricos, neumáticos e hidráulicos	5
Sistemas secuenciales programables	5
Itinerario personal para la empleabilidad I	3
Módulo profesinal optativo I	2
<b>Fase formativa en empresa (FFE)</b>	H.Totales 160

## 2º curso

Módulos Profesionales	h/sem
Comunicaciones industriales	7
Integración de sistemas de automatización industrial	7
Robótica industrial	3
Sistemas programables avanzados	4
Ingés professional (GS)	2
Itinerario personal para la empleabilidad II	2
Módulo profesional optativo II	3
Digitalización aplicada a los sectores productivos (GS)	1
Sostenibilidad aplicada al Sistema productivo	1
Proyecto intermodular	
<b>Fase formativa en empresa (FFE)</b>	H.Totales s

# ENERGÍAS RENOVABLES

Familia Profesional: Energía y Agua

**Titulación:** LOE 2000 horas

**Código:** ENAS03

**Oferta:** 1 grupo en horario de tarde

## CICLO FORMATIVO DE GRADO SUPERIOR

### ¿Qué será capaz de hacer?

- Gestionar la puesta en servicio, operación y el mantenimiento de parques eólicos.
- Operar en sistemas telemando de gestión de parques eólicos adaptando el funcionamiento del conjunto a las condiciones atmosféricas y a los requerimientos de la red.
- Realizar la operación local y el mantenimiento en parques eólicos, siguiendo los protocolos de seguridad y de prevención de riesgos reglamentarios.
- Evaluar situaciones de riesgo laboral y para el medio ambiente relacionadas con el montaje, la operación y el mantenimiento de aerogeneradores y parques eólicos.
- Organizar el montaje de subestaciones eléctricas, elaborando planes y criterios de supervisión.
- Realizar tareas de operación local y mantenimiento de primer nivel en subestaciones eléctricas, siguiendo los protocolos de seguridad y de prevención de riesgos reglamentarios.
- Realizar el montaje, la operación y el mantenimiento de instalaciones solares fotovoltaicas.
- Organizar las labores de montaje de instalaciones solares fotovoltaicas, elaborando planes y criterios de supervisión.



### ¿De qué podré trabajar?

- Técnico de gestión de operación y mantenimiento en instalaciones eólicas.
- Responsable de montaje de parques eólicos.
- Responsable de montaje de aerogeneradores.
- Especialista montador de aerogeneradores.
- Especialista en mantenimiento de parques eólicos.
- Promotor / promotora de instalaciones solares.
- Proyectista de instalaciones solares fotovoltaicas.
- Responsable de montaje y mantenimiento de instalaciones solares fotovoltaicas.
- Responsable de explotación y mantenimiento de pequeñas centrales solares fotovoltaicas.
- Montador-operador / montadora-operadora de instalaciones solares fotovoltaicas.
- Encargada / encargado de montaje de subestaciones eléctricas de instalaciones eólicas y fotovoltaicas.
- Encargada / encargado de mantenimiento de subestaciones eléctricas de instalaciones eólicas y fotovoltaicas.
- Operador-mantenedor / operadora-mantenedora de subestaciones eléctricas de instalaciones eólicas y fotovoltaicas.

## PLAN DE ESTUDIOS

### 1º curso

Módulos Profesionales	h/sem
Sistemas eléctricos en centrales	5
Subestaciones eléctricas	5
Telecontrol y automatismos	7
Prevención de riesgos eléctricos	2
Sistemas de energías renovables	3
Configuración de instalaciones solares fotovoltaicas	3
Itinerario personal para la empleabilidad I	3
Módulo profesinal optativo I	2
<b>Fase formativa en empresa (FFE)</b>	H.Totales 160



### 2º curso

Módulos Profesionales	h/sem
Gestión del montaje de instalaciones solares fotovoltaicas	7
Gestión del montaje de parques eólicos	6
Operación y mantenimiento de parques eólicos	8
Ingés profesional (GS)	2
Itinerario personal para la empleabilidad II	2
Módulo profesional optativo II	3
Digitalización aplicada a los sectores productivos (GS)	1
Sostenibilidad aplicada al Sistema productivo	1
Proyecto intermodular	
<b>Fase formativa en empresa (FFE)</b>	H.Totales 340

# PROYECTOS DE EDIFICACIÓN

Familla Profesional: Edificación y Obra Civil

**Titulación:** LOE 2000 horas

**Oferta:** 1 grupo en horario de mañana



## ◆ CICLO FORMATIVO DE GRADO SUPERIOR

### ¿Que seré capaz de hacer?

- Elaborar la documentación gráfica de proyectos de edificación.
- Predimensionar/dimensionar los elementos integrantes de las instalaciones de fontanería, saneamiento, climatización, ventilación, electricidad, telecomunicaciones y especiales en edificios.
- Predimensionar elementos Integrantes de estructuras de edificación.
- Elaborar modelos, planos y presentaciones de proyectos en 2D y 3D.

### ¿De qué podré trabajar?

- Este profesional ejerce su actividad como personal asalariado o autónomo en estudios de arquitectura e ingeniería, delineación, consultorías, promotoras inmobiliarias, empresas constructoras y Administraciones Públicas.

## ◆ PLAN DE ESTUDIOS

### 2º curso

#### 1º curso

Módulos Profesionales	h/sem
Diseño y construcción de edificios	4
Estructuras de construcción	3
Instalaciones de edificación	5
Replanteos de construcción	5
Representaciones de construcción	8
Itinerario personal para la empleabilidad I	3
Módulo profesinal optativo I	2
<b>Fase formativa en empresa (FFE)</b>	H.Totales 16

Módulos Profesionales	h/sem
Desarrollo de proyectos de edificación no residencial	4
Desarrollo de proyectos de edificación residencial	6
Eficiencia energética en edificación	3
Mediciones y valoraciones de construcción	4
Planificación de construcción	4
Ingés profesional (GS)	2
Itinerario personal para la empleabilidad II	2
Módulo profesional optativo II	3
Digitalización aplicada a los sectores productivos (GS)	1
Sostenibilidad aplicada al Sistema productivo	1
Proyecto intermodular	
<b>Fase formativa en empresa (FFE)</b>	H.Totales 340

# ORGANIZACIÓN Y CONTROL DE OBRAS DE CONSTRUCCIÓN

Familia Profesional: Edificación y Obra Civil

**Titulación:** LOE 2000 horas

**Oferta:** 1 grupo en horario de tarde

## CICLO FORMATIVO DE GRADO SUPERIOR

### ¿Qué seré capaz de hacer?

- Organizar, a pie de obra, trabajos de ejecución de edificación y obra civil, gestionando recursos, coordinando tajes y controlando unidades de obra realizadas, de acuerdo con las especificaciones del proyecto, la planificación de la obra, las instrucciones recibidas, la normativa aplicable y las condiciones establecidas en materia de calidad, seguridad, salud laboral y medio ambiente.

### ¿De qué podré trabajar?

- Encargada / encargado y jefa / jefe de equipo en obras estructurales de la construcción.
- Encargada / encargado de obra de edificación en general.
- Encargada / encargado de obras de rehabilitación y reforma en edificación.
- Jefa / jefe de taller y/o encargada / encargado de trabajadores de acabado de edificios.
- Capataz en construcción de edificios.
- Encargada / encargado de obra civil en general.
- Encargada / encargado de movimiento de tierras.
- Encargada / encargado de firmes y pavimentos.
- Encargada / encargado de obra civil en conducciones y canalizaciones.
- Ayudante de jefa / jefe de Oficina Técnica.
- Ayudante de planificador / planificadora.
- Ayudante de técnica / técnico de control de costes.
- Técnica / técnico de control documental.
- Especialista en replanteos.

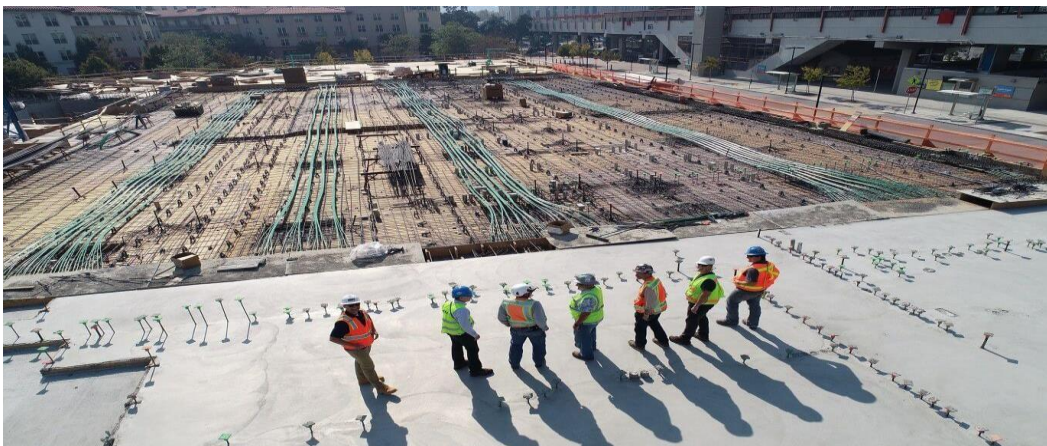
## PLAN DE ESTUDIOS

### 1º curso

Módulos Profesionales	h/sem
Estructuras de Construcción	3
Replanteos de Construcción	5
Rehabilitación y Conservación de Obras de Construcción	3
Documentación y Proyectos de Obras de Construcción	4
Procesos Constructivos en Edificación	5
Procesos Constructivos en Obra Civil	5
Itinerario personal para la empleabilidad I	3
Módulo profesinal optativo I	2
<b>Fase formativa en empresa (FFE)</b>	<b>H.Totales</b>

### 2º curso

Módulos Profesionales	h/sem
Mediciones y Valoraciones de Construcción	4
Control de Estructuras de Construcción	4
Control de Ejecución en Obras de Edificación	5
Control de Ejecución de Obra Civil	4
Planificación de construcción	4
Rehabilitación y Conservación de Obras de Construcción	7
Ingés profesional (GS)	2
Itinerario personal para la empleabilidad II	2
Módulo profesional optativo II	3
Digitalización aplicada a los sectores	1
Sostenibilidad aplicada al Sistema productivo	1
Proyecto intermodular	
<b>Fase formativa en empresa (FFE)</b>	<b>H.Totales</b>



# PROGRAMACIÓN DE LA PRODUCCIÓN EN FABRICACIÓN MECÁNICA

Familia Profesional: Fabricación Mecánica

**Titulación:** LOE 2000 horas

**Oferta:** 1 grupo en horario de tarde

## ◆ CICLO FORMATIVO DE GRADO SUPERIOR

### ¿Que seré capaz de hacer?

- Desarrollar procesos operacionales de mecanizado, conformado y montaje.
- Desarrollar la programación de sistemas automatizados de mecanizados, conformado y montaje.
- Programar, controlar, gestionar y supervisar la producción en fabricación mecánica.
- Controlar la calidad en fabricación mecánica.

### ¿De qué podré trabajar?

- Técnico en procesos de mecanizado (arranque de viruta, conformado forja, estampación, primeras transformaciones especiales, montajes).
- Técnico en la planificación de la producción.
- Técnico en métodos y tiempos.
- Técnico de programación de máquinas y sistemas.
- Técnico en control de calidad.
- Jefe de Taller.
- Sus áreas de actividad son: producción, programación de y calidad.
- Los subsectores en los que puede trabajar son los de fabricación de: maquinaria y equipo mecánico; componentes, dispositivos y aparatos; cables; pilas y acumuladores; lámparas y material de ortopédicos.



## ◆ PLAN DE ESTUDIOS

### 1º curso

Módulos Profesionales	h/sem
Definición de procesos de mecanizado, conformado y montaje	4
Ejecución de procesos de fabricación	9
Interpretación gráfica	4
Mecanizado por control numérico	8
Itinerario personal para la empleabilidad I	3
Módulo profesinal optativo I	2
<b>Fase formativa en empresa (FFE)</b>	H.Totales 160

### 2º curso

Módulos Profesionales	h/sem
Fabricación asistida por ordenador (CAM)	3
Gestión de la calidad, prevención de riesgos laborales y protección ambiental	5
Programación de la producción	4
Programación de sistemas automáticos de fabricación mecánica	5
Verificación de productos	4
Ingés profesional (GS)	2
Itinerario personal para la empleabilidad II	2
Módulo profesional optativo II	3
Digitalización aplicada a los sectores productivos (GS)	1
Sostenibilidad aplicada al Sistema productivo	1
Proyecto intermodular	
<b>Fase formativa en empresa (FFE)</b>	H.Total es 340

# DISEÑO EN FABRICACIÓN MECÁNICA

Familia Profesional: Fabricación Mecánica

**Titulación:** LOE 2000 horas

**Oferta:** 1 grupo en horario de mañana



## ◆ CICLO FORMATIVO DE GRADO SUPERIOR

### ¿Que seré capaz de hacer?

- Desarrollar productos de fabricación mecánica.
- Desarrollar proyectos de matrices, moldes y utillajes para el proceso de fabricación mecánica.
- Establecer la automatización del producto desarrollado en fabricación mecánica.
- Gestionar la calidad del producto en fabricación mecánica.

### ¿De qué podré trabajar?

- Técnico en desarrollo de productos de fabricación mecánica.
- Delineante proyectista.
- Técnico de CAD.
- Técnico de gestión de calidad del producto en industrias de fabricación mecánica.
- Técnico en desarrollo de matrices, moldes y de utilidades.
- Se Integra en la oficina técnica, en el departamento de proyectos, en empresas relacionadas con la fabricación mecánica.
- Fabricación de maquinaria y equipo mecánico,
- Fabricación de: cables; pilas y acumuladores; lámparas y material de alumbrado; aparatos de medida, control y material médico-quirúrgico y aparatos ortopédicos.

## ◆ PLAN DE ESTUDIOS

### 2º curso

#### 1º curso

Módulos Profesionales	h/sem
Diseño de moldes y modelos de fundición	4
Diseño de productos mecánicos	9
Representación gráfica en fabricación mecánica	4
Técnicas de fabricación mecánica	8
Itinerario personal para la empleabilidad I	3
Módulo profesinal optativo I	2
<b>Fase formativa en empresa (FFE)</b>	H.Totales 160

Módulos Profesionales	h/sem
Autmatización de la fabricación	8
Diseño de moldes para productos poliméricos	6
Diseño de útiles de procesado de chapa y estampación	7
Ingés profesional (GS)	2
Itinerario personal para la empleabilidad II	2
Módulo profesional optativo II	3
Digitalización aplicada a los sectores productivos (GS)	1
Sostenibilidad aplicada al Sistema productivo	1
Proyecto intermodular	
<b>Fase formativa en empresa (FFE)</b>	H.Totales 34

# ADMINISTRACIÓN DE SISTEMAS INFORMÁTICOS EN RED

Familia Profesional: Informática y comunicaciones

**Titulación:** LOE 2000 horas

**Oferta:** 1 grupo en horario de tarde

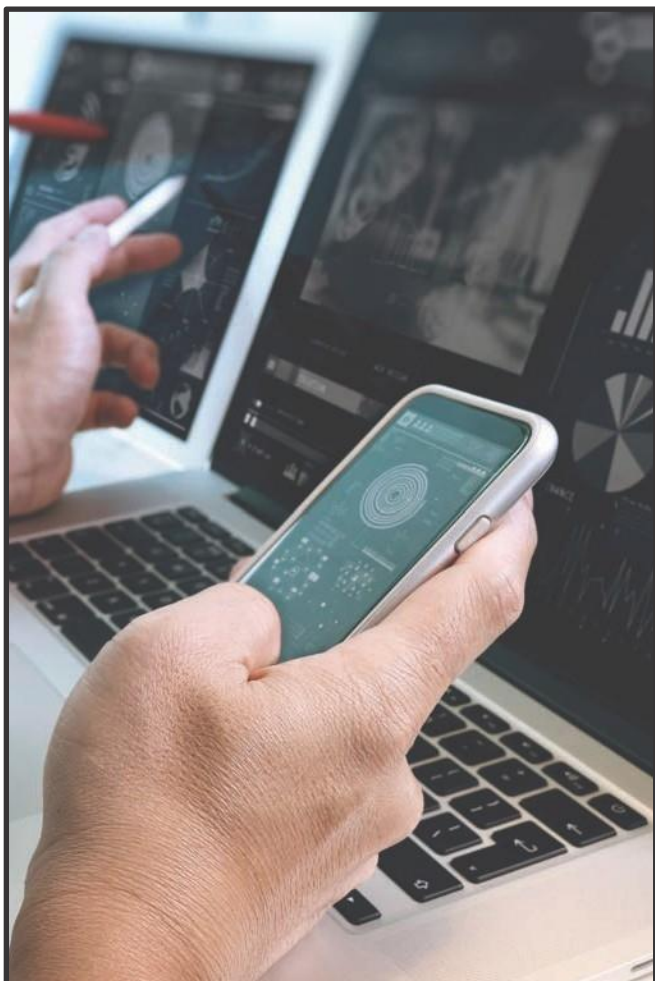
## ◆ CICLO FORMATIVO DE GRADO SUPERIOR

### ¿Que será capaz de hacer?

- Implantar y administrar sistemas informáticos en entornos monousuario y multiusuario.
- Implantar y administrar redes locales y gestionar la conexión del sistema informático a redes extensas.
- Implantar y facilitar la utilización de paquetes informáticos de propósito general y aplicaciones específicas.
- Proponer y coordinar cambio para mejorar la explotación del sistema y las aplicaciones.

### ¿De qué podrá trabajar?

- Técnico de mantenimiento de sistemas informáticos en entornos monousuario y multiusuario.
- Jefe de explotación de sistemas informáticos en PYMES.
- Administrador de redes de área local.
- Técnico en información y asesoramiento en sistemas y aplicaciones informáticas.
- Fundamentalmente en las funciones de servicio técnico.



## ◆ PLAN DE ESTUDIOS

### 1º curso

Módulos Profesionales	h/sem
Fundamentos de hardware	3
Gestión de bases de datos	6
Implantación de sistemas operativos	7
Lenguajes de marcas y sistemas de gestión de información	3
Planificación y administración de redes	6
Itinerario personal para la empleabilidad I	3
Módulo profesinal optativo I	2
<b>Fase formativa en empresa (FFE)</b>	<b>H.Totales 160</b>

### 2º curso

Módulos Profesionales	h/sem
Administración de sistemas gestores de bases de datos	3
Administración de sistemas operativos	5
Implantación de aplicaciones web	3
Seguridad y alta disponibilidad	5
Servicios de red e internet	5
Ingés profesional (GS)	2
Itinerario personal para la empleabilidad II	2
Módulo profesional optativo II	3
Digitalización aplicada a los sectores productivos (GS)	1
Sostenibilidad aplicada al Sistema productivo	1
Proyecto intermodular	
<b>Fase formativa en empresa (FFE)</b>	<b>H.Totales 340</b>

# DESARROLLO DE APLICACIONES MULTIPLATAFORMA

Familia Profesional: informática y comunicaciones

**Titulación:** LOE 2000 horas

**Oferta:** 1 grupo en horario de mañana  
1 grupo en horario de tarde

## ◆ CICLO FORMATIVO DE GRADO SUPERIOR

### ¿Que seré capaz de hacer?

- Integrar contenidos gráficos y componentes multimedia en aplicaciones multiplataforma.
- Participar en el desarrollo de juegos y aplicaciones.
- Desarrollar aplicaciones para teléfonos, PDA, etc.
- Crear tutoriales , manuales de uso de instalación
- Desarrollar aplicaciones multiproceso y multihilo
- Desarrollar componentes para un sistema ERP-CRM.

### ¿De qué podré trabajar?

- Desarrollador de aplicaciones informáticas multimedia.
- Desarrollador de aplicaciones en el ámbito del entretenimiento y la informática móvil.

## ◆ PLAN DE ESTUDIOS

### 1º curso

Módulos Profesionales	h/sem
Base de datos	6
Entornos de desarrollo	2
Lenguaje de marcas y sistemas de gestión de información	3
Programación	8
Sistemas informáticos	6
Itinerario personal para la empleabilidad I	3
Módulo profesinal optativo I	2
<b>Fase formativa en empresa (FFE)</b>	H.Totales 160

### 2º curso

Módulos Profesionales	h/sem
Acceso a datos	5
Desarrollo de interfaces	5
Programación de servicios y procesos	4
Programación multimedia y dispositivos móviles	4
Sistemas de gestión empresarial	3
Ingés profesional (GS)	2
Itinerario personal para la empleabilidad II	2
Módulo profesional optativo II	3
Digitalización aplicada a los sectores productivos (GS)	1
Sostenibilidad aplicada al Sistema productivo	1
Proyecto intermodular	
<b>Fase formativa en empresa (FFE)</b>	H.Totales 340



# DESARROLLO DE APLICACIONES WEB

Familia Profesional: informática y comunicaciones

**Titulación:** LOE 2000 horas

**Oferta:** 1 grupo en horario de tarde

## ◆ CICLO FORMATIVO DE GRADO SUPERIOR

### ¿Que seré capaz de hacer?

- Configurar y explotar sistemas informáticos, adaptando la configuración lógica del sistema según las necesidades de uso y los criterios establecidos.
- Aplicar técnicas y procedimientos relacionados con la seguridad en sistemas, servicios y aplicaciones, cumpliendo el plan de seguridad.
- Gestionar servidores de aplicaciones adaptando su configuración en cada caso para permitir el despliegue de aplicaciones web.
- Gestionar bases de datos, interpretando su diseño lógico y verificando integridad, consistencia, seguridad y accesibilidad de los datos.
- Desarrollar aplicaciones web con acceso a bases de datos utilizando lenguajes, objetos de acceso y herramientas de mapeo adecuados a las especificaciones.
- Integrar contenidos en la lógica de una aplicación web, desarrollando componentes de acceso a datos adecuados a las especificaciones.
- Desarrollar interfaces en aplicaciones web de acuerdo con un manual de estilo, utilizando lenguajes de marcas y estándares web.
- Desarrollar componentes multimedia para su integración en aplicaciones web, empleando herramientas específicas y siguiendo las especificaciones establecidas.
- Integrar componentes multimedia en el interface de una aplicación web, realizando el análisis de interactividad, accesibilidad y usabilidad de la aplicación.
- Desarrollar e integrar componentes software en el entorno del servidor web, empleando herramientas y lenguajes específicos, para cumplir las especificaciones de la aplicación.
- Desarrollar servicios para integrar sus funciones en otras aplicaciones web, asegurando su funcionalidad.
- Integrar servicios y contenidos distribuidos en aplicaciones web, asegurando su funcionalidad.

### ¿De qué podré trabajar?

Programador / programadora Web.

Programador / programadora Multimedia.

Desarrollador / desarrolladora de aplicaciones en entornos Web.

#### 1º curso

#### 2º curso

Módulos Profesionales	h/sem
Base de datos	6
Entornos de desarrollo	2
Lenguaje de marcas y sistemas de gestión de información	3
Programación	8
Sistemas informáticos	6
Itinerario personal para la empleabilidad I	3
Módulo profesinal optativo I	2
<b>Fase formativa en empresa (FFE)</b>	H.Totales 160

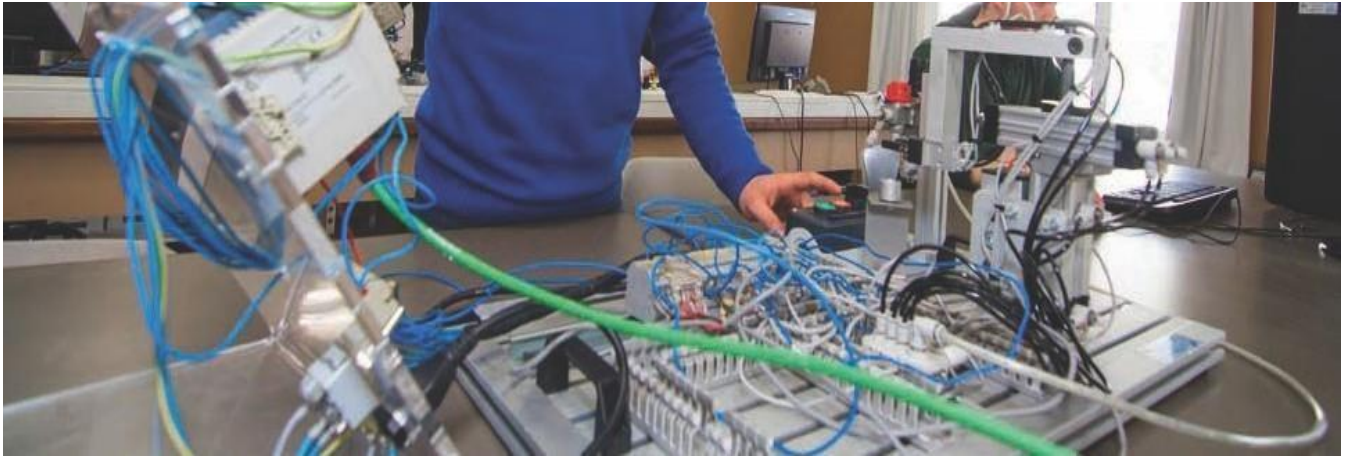
Módulos Profesionales	h/sem
Desarrollo web en entorno cliente	6
Desarrollo web en entorno servidor	8
Despliegue de aplicaciones web	3
Diseño de interfaces web	4
Ingés profesional (GS)	2
Itinerario personal para la empleabilidad II	2
Módulo profesional optativo II	3
Digitalización aplicada a los sectores productivos (GS)	1
Sostenibilidad aplicada al Sistema productivo	1
Proyecto intermodular	
<b>Fase formativa en empresa (FFE)</b>	H.Totales 340

# MECATRÓNICA INDUSTRIAL

Familia Profesional: Instalación y Mantenimiento

**Titulación:** LOE 2000 horas

**Oferta:** 1 grupo en horario de mañana  
1 grupo en horario de tarde



## ◆ CICLO FORMATIVO DE GRADO SUPERIOR

### ¿Que seré capaz de hacer?

- Configurar sistemas mecatrónicos Industriales.
- Planificar, supervisar y/o ejecutar los procesos del montaje y mantenimiento de sistemas mecatrónicos industriales.
- Diagnosticar y localizar averías.
- Programar sistemas automáticos.
- Supervisar o ejecutar la puesta en marcha de las instalaciones.
- Elaborar la documentación técnica y administrativa para cumplir con la reglamentación vigente, con los procesos de montaje y con el plan de mantenimiento de las instalaciones.
- Poner a punto los equipos después de la reparación o montaje de la instalación.

### ¿De qué podré trabajar?

- Técnico en programación y planificación de procesos de mantenimiento de instalaciones de maquinaria y equipo industrial.
- Jefe equipo de montadores y/o mantenedores de instalaciones de maquinaria y equipo industrial.

## ◆ PLAN DE ESTUDIOS

### 2º curso

Módulos Profesionales	h/sem
Elementos de máquinas	3
Procesos de fabricación	6
Representación gráfica de sistemas mecatrónicos	4
Sistemas eléctricos y electrónicos	4
Sistemas hidráulicos y neumáticos	4
Sistemas mecánicos	4
Itinerario personal para la empleabilidad I	3
Módulo profesinal optativo I	2
<b>Fase formativa en empresa (FFE)</b>	H.Totales 160

Módulos Profesionales	h/sem
Configuración de sistemas mecatrónicos	6
Integración de sistemas	7
Procesos y gestión de mantenimiento y calidad	5
Simulación de sistemas mecatrónicos	3
Ingés professional (GS)	2
Itinerario personal para la empleabilidad II	2
Módulo profesional optativo II	3
Digitalización aplicada a los sectores productivos (GS)	1
Sostenibilidad aplicada al Sistema productivo	1
Proyecto intermodular	
<b>Fase formativa en empresa (FFE)</b>	H.Totales 340

# DISEÑO Y AMUEBLAMIENTO

Familia Profesional: Madera, mueble y corcho

**Titulación:** LOE 2000 horas

**Oferta:** 1 grupo en horario de tarde

## ◆ CICLO FORMATIVO DE GRADO SUPERIOR

## ◆ PLAN DE ESTUDIOS

### ¿Que seré capaz de hacer?

- Diseñar muebles y elementos de carpintería.
- Gestionar su producción e instalación, y participar en el mantenimiento de los sistemas de calidad, de protección medioambiental y de prevención de riesgos laborales.

### ¿De qué podré trabajar?

Dibujante proyectista de muebles.  
 Técnico en desarrollo de productos de carpintería y mueble.  
 Proyectista de carpintería y mueble.  
 Gerente de empresas de madera, mueble y otras manufacturas.  
 Técnico de control de calidad en industrias de madera y corcho.  
 Encargado de oficina técnica.  
 Jefe de fabricación.  
 Controlador de producción.  
 Jefe de sección.  
 Jefe de equipo.



### 1º curso

Módulos Profesionales	h/sem
Desarrollo de producto en carpintería y mueble	5
Fabricación en carpintería y mueble	6
Procesos en industrias de carpintería y mueble	4
Prototipos en carpintería y mueble	5
Representación en carpintería y mobiliario	5
Itinerario personal para la empleabilidad I	3
Módulo profesinal optativo I	2
<b>Fase formativa en empresa (FFE)</b>	H.Totales 160

### 2º curso

Módulos Profesionales	h/sem
Automatización en carpintería y mueble	7
Diseño de carpintería y mueble	4
Gestión de la producción en carpintería y mueble	5
Instalaciones de carpintería y mobiliario	5
Ingés profesional (GS)	2
Itinerario personal para la empleabilidad II	2
Módulo profesional optativo II	3
Digitalización aplicada a los sectores productivos (GS)	1
Sostenibilidad aplicada al Sistema productivo	1
Proyecto intermodular	
<b>Fase formativa en empresa (FFE)</b>	H.Totales 340

# LABORATORIO DE ANÁLISIS Y CONTROL DE CALIDAD

Familia Profesional: Química

**Titulación:** LOE 2000 horas

**Oferta:** 1 grupo en horario de tarde

## ◆ CICLO FORMATIVO DE GRADO SUPERIOR

### ¿Que seré capaz de hacer?

- Ejecutar operaciones de preparación para ensayos y análisis.
- Realizar ensayos físicos y físico-químicos.
- Realizar análisis químicos sistemáticos.
- Realizar pruebas microbiológicas.
- Actuar bajo normas de buenas prácticas de seguridad y ambientales en el laboratorio.

### ¿De qué podré trabajar?

- Laborante.
- Auxiliar de laboratorio.
- Técnico de laboratorio.
- Laborante alimentario.
- Laborante de plásticos y caucho.
- Ayudante de laboratorio de ensayos físicos (materiales).
- Ayudante de laboratorio de pasta, papel y cartón.
- En empresas y/o laboratorios donde sea preciso realizar ensayos y análisis como: laboratorios de control de calidad; plantas piloto; laboratorios de investigación y desarrollo.



## ◆ PLAN DE ESTUDIOS

### 1º curso

Módulos Profesionales	h/sem
Análisis químicos	7
Ensayo físicoquímicos	6
Ensayos microbiológicos	6
Muestreo y preparación de la muestra	6
Itinerario personal para la empleabilidad I	3
Módulo profesional optativo I	2
<b>Fase formativa en empresa (FFE)</b>	H.Totales 160

### 2º curso

Módulos Profesionales	h/sem
Análisis instrumental	7
Calidad y seguridad en el laboratorio	3
Ensayos biotecnológicos	5
Ensayos físicos	6
Ingés profesional (GS)	2
Itinerario personal para la empleabilidad II	2
Módulo profesional optativo II	3
Digitalización aplicada a los sectores productivos (GS)	1
Sostenibilidad aplicada al Sistema productivo	1
Proyecto intermodular	
<b>Fase formativa en empresa (FFE)</b>	H.Totales 340

# QUÍMICA Y SALUD AMBIENTAL

Familia Profesional: SEGURIDAD Y MEDIO AMBIENTE

**Titulación:** LOE 2000 horas

**Oferta:** 1 grupo en horario de mañana

## CICLO FORMATIVO DE GRADO SUPERIOR

### ¿Qué seré capaz de hacer?

- Gestionar unidades de salud ambiental y la documentación normativa de sistemas de gestión ambiental aplicando planes de control, vigilancia y seguridad.
- Evaluar la coherencia y la fiabilidad de los resultados obtenidos en controles y análisis medioambientales, validando los datos obtenidos.
- Promover hábitos saludables en las personas, participando en el desarrollo de programas de educación ambiental y promoción de salud.
- Obtener y conservar muestras según protocolos específicos, aplicando procedimientos normalizados. Verificar el funcionamiento de los equipos de control, de tratamiento y de análisis, realizando el mantenimiento de primer nivel de tratamiento y análisis.
- Vigilar y controlar la gestión de residuos, identificando los riesgos asociados y aplicando el plan establecido.
- Vigilar y controlar la calidad del medio construido y de las actividades realizadas en el mismo, identificando los riesgos asociados y proponiendo actuaciones para el cumplimiento de la normativa.
- Vigilar y controlar la calidad de los alimentos aplicando técnicas de análisis y protocolos de seguridad alimentaria.
- Verificar la calidad del aire y controlar las emisiones a la atmósfera aplicando técnicas de depuración y análisis.
- Vigilar y controlar los riesgos asociados a vectores de interés en salud pública aplicando, en su caso, biocidas y productos fitosanitarios utilizados para su control.
- Asegurar la trazabilidad de los procesos elaborando y registrando la documentación generada en el soporte establecido.



### ¿De qué podré trabajar?

- Técnica/ técnico en gestión ambiental.
- Coordinador/ coordinadora de sistemas de gestión ambiental.
- Programador/ programadora de actividades ambientales.
- Documentalista ambiental.
- Técnica/ técnico de control sanitario (alimentos, aguas, atmósfera, residuos...).
- Técnica/ técnico de control de contaminación atmosférica.
- Técnica/ técnico de control de contaminación acústica.
- Técnica/ técnico de control de organismos nocivos.
- Técnica/ técnico en control de plagas en el medio urbano y entorno natural asociado.
- Comercial de información de productos biocidas y fitosanitarios

## PLAN DE ESTUDIOS

### 1º curso

Módulos Profesionales	H/curso
Sistemas de gestión ambiental	5
Educación para la salud y el medio ambiente	3
Control de aguas	7
Control de residuos	4
Salud y riesgos del medio construido	3
Unidad de salud ambiental	3
Itinerario personal para la empleabilidad I	3
Módulo profesinal optativo I	2
<b>Fase formativa en empresa (FFE)</b>	H.Totales 160

### 2º curso

Módulos Profesionales	h/sem
Control y seguridad alimentaria	8
Contaminación ambiental y atmosférica	6
Control de organismos nocivos	7
Ingés profesional (GS)	2
Itinerario personal para la empleabilidad II	2
Módulo profesional optativo II	3
Digitalización aplicada a los sectores productivos (GS)	1
Sostenibilidad aplicada al Sistema productivo	1
Proyecto intermodular	
<b>Fase formativa en empresa (FFE)</b>	H.Totales 340



## GRADO BÁSICO

- Mantenimiento de Vehículos.
- Fabricación y Montaje.
- Electricidad y Electrónica.
- Acceso y conservación en instalaciones deportivas.
- Servicios Administrativos.

## FP DUAL

- Mecanizado.
- Carrocería.
- Mantenimiento Electromecánico.
- Redes y Estaciones de Tratamiento de Aguas.
- Gestión del Agua.
- Mecatrónica Industrial.
- Sistemas Electrotécnicos y Automatizados.
- Prevención de Riesgos Profesionales.
- Laboratorio de Análisis y Control de Calidad.
- Óptica de Anteojería.



## GRADO MEDIO

- Gestión Administrativa.
- Guía en el Medio Natural y de Tiempo Libre.
- Preimpresión Digital.
- Instalaciones Eléctricas y Automáticas.
- Instalaciones de Telecomunicaciones.
- Obras de Interior, Decoración y Rehabilitación.
- Sistemas Microinformáticos y Redes
- Instalaciones de Producción de Calor/Instalaciones Frigoríficas y de Climatización.
- Soldadura y calderería.
- Instalación y Amueblamiento.
- Operaciones de Laboratorio.
- Electromecánica de Vehículos Automóviles.

## GRADO SUPERIOR

- Administración y Finanzas.
- Acondicionamiento Físico.
- Enseñanza y Animación Sociodeportiva.
- Diseño y Edición de Publicaciones Impresas y Multimedia.
- Sistemas de Telecomunicación e Informáticos.
- Mantenimiento electrotécnico.
- Automatización y robótica industrial.
- Energías Renovables
- Proyectos de Edificación.
- Organización y Control de Obras de Construcción.
- Programación de la Producción en Fabricación Mecánica.
- Diseño en Fabricación Mecánica.
- Administración de Sistemas Informáticos en Red.
- Desarrollo de Aplicaciones Multiplataforma.
- Mecatrónica Industrial.
- Diseño y Amueblamiento.
- Laboratorio de Análisis y Control de Calidad.
- Química y Salud Ambiental.
- Automoción.
- Mantenimiento de Instalaciones Térmicas y de Fluidos