



FP BÁSICA

CURSO 2018/19
Oferta formativa



ies Virgen de la Paloma
Centro Público de F.P.



Union Europea
Fondo Social Europeo
FSE JUNTA DE LA PALOMA



United Nations
Educational, Scientific and
Cultural Organization

UNEVOC

International Centre
for Technical and Vocational
Education and Training



Erasmus+

¿Qué es un Ciclo Formativo de FP Básica?

Son las enseñanzas que facilitan el acceso al mundo laboral, permiten obtener una cualificación profesional con validez en todo el territorio nacional. Este título da acceso a los ciclos formativos de grado medio.

Como puedo acceder:

Los alumnos que cumplan simultáneamente los siguientes requisitos:

- Tener cumplidos quince años, o cumplirlos durante el año natural en curso, y no superar los diecisiete años de edad en el momento del acceso ni durante el año natural en curso.
- Haber cursado el primer ciclo de Educación Secundaria Obligatoria o, excepcionalmente, haber cursado el segundo curso de ESO.
- Haber sido propuesto por el equipo docente a los padres, madres o tutores legales para la incorporación a un ciclo de Formación Profesional Básica.

Matriculación

Se han de seguir tres pasos:

- 1.- Cumplimentar la preinscripción en los días que marque la Dirección General de FP de la Comunidad de Madrid, los cuales serán publicados en el tablón de anuncios y en la página web del Centro.
- 2.- Comprobar en los tabloneros de anuncio del Centro que el solicitante ha sido admitido en el Ciclo Formativo solicitado.
- 3.- Formalizar la matrícula en la Sección de alumnos del Centro.

Duración de las enseñanzas

Dos cursos académicos completos, incluida la Formación en Centros de Trabajo (FCT).

Prácticas en Empresa

Todos los cursos formativos cuentan con un módulo de Formación en Centros de Trabajo, en el que los alumnos se incorporan a tiempo completo en una empresa para aprender en un ámbito productivo real.

Este módulo tiene una duración de 160 horas, y la empresa donde se realizan estas prácticas es facilitada por el centro educativo. Las prácticas en empresa se realizarán a partir de mayo.

Horario

El horario del Centro en turno de mañana es de 08:00 a 14:50 horas.





FABRICACIÓN Y MONTAJE

Familia Profesional: Fabricación Mecánica

Titulación: LOE 2000 horas

Oferta: 1 grupo en horario de mañana

CICLO FORMATIVO DE FP BÁSICA

PLAN DE ESTUDIOS

¿QUÉ SERÉ CAPAZ DE HACER?

- Realizar uniones fijas y desmontables de materiales metálicos y no metálicos.
- Realizar el montaje y ajuste de elementos metálicos y no metálicos mediante herramientas portátiles.
- Abrir rozas y zanjas para el tendido de tuberías de evacuación y suministro de agua, circuitos de calefacción y climatización.
- Ensamblar tuberías para aplicaciones de evacuación y suministro de agua e instalaciones de calefacción.
- Configurar y montar pequeñas instalaciones de riego automático asegurando la cobertura de toda la superficie y el ahorro de agua.
- Montar equipos sanitarios conectados a la red de evacuación y a la de suministro interior.
- Montar unidades interiores y exteriores de equipos de climatización básica.
- Realizar operaciones de acabado de superficies y de sellado de juntas.
- Realizar el mantenimiento de máquinas, equipos y útiles.

Módulos Profesionales	1º Curso	2º curso
Ciencias aplicadas I	130	
Comunicación y sociedad I	190	
Operaciones básicas de fabricación	210	
Soldadura y carpintería metálica	110	
Carpintería de aluminio y PVC	110	
Prevención de riesgos laborales	60	
Tutoría	30	30
Ciencias aplicadas II		130
Comunicación y sociedad II		190
Redes de evacuación		230
Fontanería y calefacción básica		170
Montaje de equipos de climatización		90
Prácticas en empresas	160	160

¿DE QUÉ PODRÉ TRABAJAR?

- Peones de industrias manufactureras.
- Auxiliares de procesos automatizados.
- Cerrajero.
- Acristador.
- Montador en obra.
- Ajustador-ensamblador.
- Fontanero/a.
- Montador/a de equipos de calefacción.
- Mantenedor/a de equipos de calefacción.
- Montador/a de equipos de climatización.
- Mantenedor/a de equipos de climatización
- Instalador/a de redes de suministro y distribución de agua.



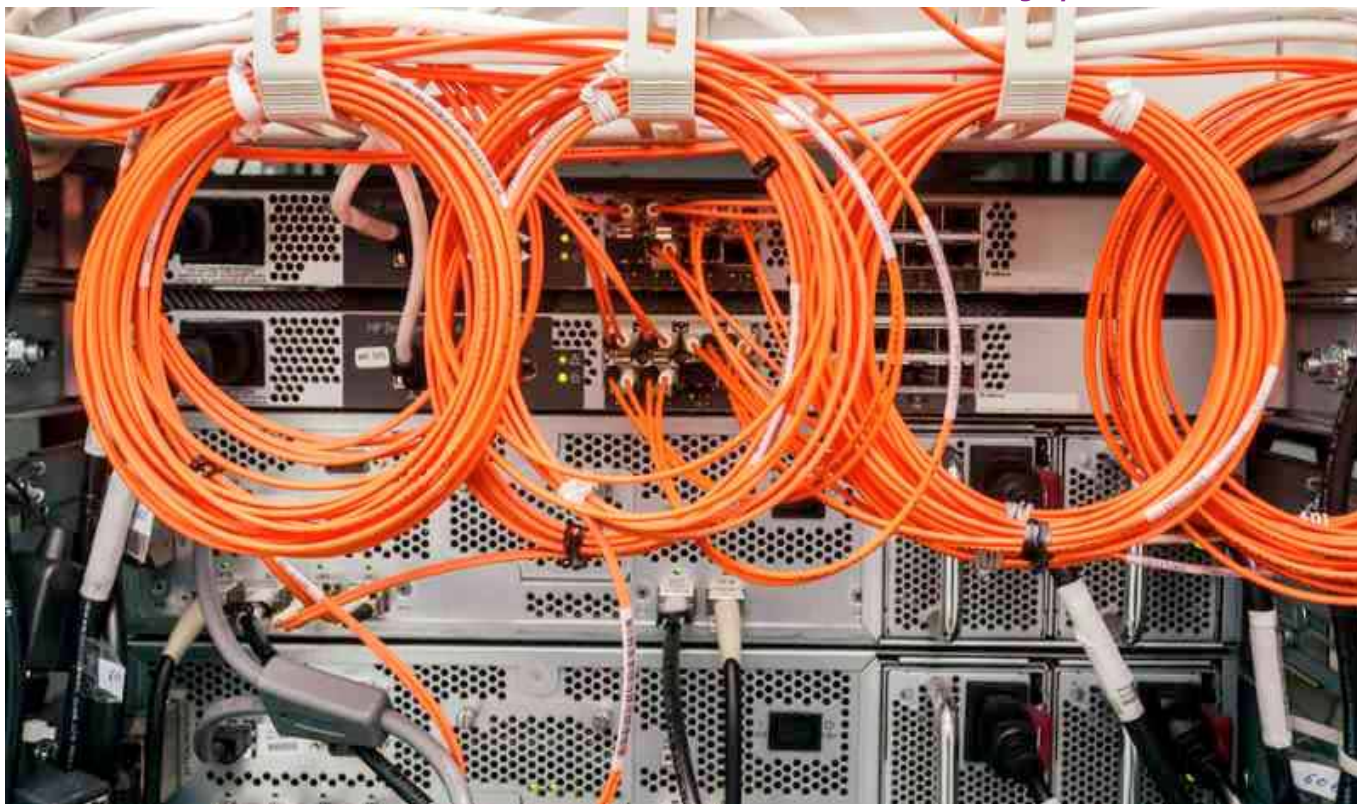
ELECTRICIDAD Y ELECTRÓNICA

Familia Profesional: Electricidad y electrónica



Titulación: LOE 2000 horas

Oferta: 1 grupo en horario de mañana



CICLO FORMATIVO DE FP BÁSICA

PLAN DE ESTUDIOS

¿QUÉ SERÉ CAPAZ DE HACER?

- Acoplar los materiales y herramientas para el montaje o del mantenimiento en instalaciones eléctricas de baja tensión. Montar canalizaciones y tubos.
- Tender el cableado en instalaciones eléctricas de baja tensión. Montar equipos y otros elementos auxiliares de las instalaciones electrotécnicas.
- Aplicar técnicas de mecanizado y unión para el mantenimiento y montaje de instalaciones, de acuerdo a las necesidades de las mismas.
- Realizar pruebas y verificaciones básicas, tanto funcionales como reglamentarias de las instalaciones.
- Realizar operaciones auxiliares de mantenimiento y reparación de equipos y elementos instalaciones garantizando su funcionamiento.

¿DE QUÉ PODRÉ TRABAJAR?

- Operario de instalaciones eléctricas de baja tensión.
- Ayudante de montador de antenas receptoras/ televisión satélites.
- Ayudante de instalador y reparador de equipos telefónicos y telegráficos.
- Ayudante de instalador de equipos y sistemas de comunicación.
- Ayudante de instalador reparador de instalaciones telefónicas.
- Peón de la industria de producción y distribución de energía eléctrica.
- Ayudante de montador de sistemas microinformáticos.

Módulos Profesionales	1º Curso	2º curso
Ciencias aplicadas I	130	
Comunicación y sociedad I	190	
Instalaciones electricas y domóticas	260	
Instalaciones de telecomunicaciones	170	
Prevención de riesgos laborales	60	
Tutoría	30	30
Ciencias aplicadas II		130
Comunicación y sociedad II		190
Equipos eléctricos y electrónicos		260
Instalación y mantenimiento de redes para transmisión de datos		230
Prácticas en empresas	160	160





Titulación: LOE 2000 horas

Oferta: 1 grupo en horario de mañana

CICLO FORMATIVO DE FP BÁSICA

¿QUÉ SERÉ CAPAZ DE HACER?

- Tramitar encargos de reprografía.
- Realizar presupuestos de reprografía básica y elaborar facturas.
- Preparar equipos y materiales de reprografía.
- Realizar trabajos de reproducción de documentos, manipulado y/o finalización de productos gráficos
- Realizar operaciones auxiliares de verificación y control de calidad.
- Asumir y cumplir las medidas de prevención de riesgos y seguridad laboral.

¿DE QUÉ PODRÉ TRABAJAR?

- Operario de reprografía.
- Operario de acabados reprografía.
- Auxiliar técnico de máquinas y equipos de producción gráfica.
- Auxiliar de taller en industrias gráfica.
- Ayudante de máquinas y equipos de producción gráfica.
- Auxiliar de máquinas y equipos de producción gráfica.
- Operario de manipulados de papel, cartón y otros materiales.
- Operario de oficios auxiliares de papel, cartón y otros materiales.
- Manipulador de productos de gigantografía.
- Peón de la industria gráfica.

PLAN DE ESTUDIOS

Módulos Profesionales	1º Curso	2º curso
Ciencias aplicadas I	130	
Comunicación y sociedad I	190	
Informática básica aplicada en industrias gráficas	90	
Trabajos de reprografía	170	
Acabados de reprografía y finalización de productos gráficos	170	
Prevención de riesgos laborales	60	
Tutoría	30	30
Ciencias aplicadas II		130
Comunicación y sociedad II		190
Operaciones de almacén en industrias gráficas		90
Operaciones de producción gráfica		180
Manipulados en industrias gráficas		180
Atención al cliente		60
Prácticas en empresas	160	160



MANTENIMIENTO DE VEHÍCULOS

Familia Profesional: Transporte y mantenimiento de vehículos



Titulación: LOE 2000 horas

Oferta: 2 grupos en horario de mañana



CICLO FORMATIVO DE FP BÁSICA

¿QUÉ SERÉ CAPAZ DE HACER?

- Realizar operaciones de mecanizado básico.
- Realizar operaciones de soldadura básicas.
- Realizar el mantenimiento básico de los sistemas eléctricos de carga y arranque, aplicando los procedimientos específicos por el fabricante.
- Mantener elementos básicos del sistema de suspensión y ruedas.
- Mantener elementos básicos del sistema de transmisión y frenado, sustituyendo fluidos y comprobando la ausencia de fugas.
- Realizar la sustitución de elementos básicos del sistema eléctrico de alumbrado y de los sistemas auxiliares.
- Desmontar, montar y sustituir elementos amovibles simples del vehículo.
- Reparar y sustituir las lunas del vehículo.
- Realizar operaciones simples para la preparación de las

¿DE QUÉ PODRÉ TRABAJAR?

- Ayudante en el área de carrocería. Auxiliar de almacén de recambios.
- Operario empresas de sustitución de lunas.
- Ayudante en el área de electromecánica.
- Operario de taller de mecánica rápida.

PLAN DE ESTUDIOS

Módulos Profesionales	1º Curso	2º curso
Ciencias aplicadas I	130	
Comunicación y sociedad I	190	
Electricidad del vehículo	170	
Mecánica del vehículo	260	
Prevención de riesgos laborales	60	
Tutoría	30	30
Ciencias aplicadas II		160
Comunicación y sociedad II		190
Mecanizado y soldadura		170
Amovibles		200
Preparación de superficies		120
Prácticas en empresas	160	160



ELIGE TU FUTURO

DESCUBRE LA FP

En el IES Virgen de la Paloma tenemos la mayor oferta formativa de Formación Profesional de la Comunidad de Madrid

C/ Francos Rodríguez, 106. 28039. MADRID.
Teléfono: 91 398 03 00
METRO: Línea 7 (Francos Rodríguez).
BUS: Líneas 44, 64, 126, 127, 132.
www.palomafp.org/





ies Virgen de la Paloma

Centro Público de F.P.



GRADO MEDIO

- GESTIÓN ADMINISTRATIVA
- IMPRESIÓN GRÁFICA
- PREIMPRESIÓN DIGITAL
- INSTALACIONES ELÉCTRICAS Y AUTOMÁTICAS
- INSTALACIONES DE TELECOMUNICACIONES
- INSTALACIONES DE PRODUCCIÓN DE CALOR / INSTALACIONES FRIGORÍFICAS Y DE CLIMATIZACIÓN
- SOLDADURA Y CALDERERÍA
- INSTALACIÓN Y AMUEBLAMIENTO
- ELECTROMECAÁNICA DE VEHÍCULOS AUTOMÓVILES
- OPERACIONES DE LABORATORIO

FP BÁSICA

- MANTENIMIENTO DE VEHÍCULOS
- FABRICACIÓN Y MONTAJE
- ELECTRICIDAD Y ELECTRÓNICA
- ARTES GRÁFICAS

GRADO SUPERIOR

- AUTOMOCIÓN
- ADMINISTRACIÓN Y FINANZAS
- ACONDICIONAMIENTO FÍSICO
- ENSEÑANZA Y ANIMACIÓN SOCIODEPORTIVA
- DISEÑO Y EDICIÓN DE PUBLICACIONES IMPRESAS Y MULTIMEDIA
- PROYECTOS DE EDIFICACIÓN
- PROYECTOS DE OBRA CIVIL
- MANTENIMIENTO ELECTRÓNICO
- AUTOMATIZACIÓN Y ROBÓTICA INDUSTRIAL
- SISTEMAS DE TELECOMUNICACIÓN E INFORMÁTICOS
- PROGRAMACIÓN DE LA PRODUCCIÓN EN FABRICACIÓN MECÁNICA
- DISEÑO EN FABRICACIÓN MECÁNICA
- ADMINISTRACIÓN DE SISTEMAS INFORMÁTICOS EN RED
- DESARROLLO DE APLICACIONES MULTIPLATAFORMA
- DESARROLLO DE APLICACIONES WEB
- DISEÑO Y AMUEBLAMIENTO
- MECATRÓNICA INDUSTRIAL
- QUÍMICA AMBIENTAL
- LABORATORIO DE ANÁLISIS QUÍMICO Y CONTROL DE CALIDAD

FP DUAL

- MECANIZADO
- CARROCERÍA
- MANTENIMIENTO ELECTROMECAÁNICO
- REDES Y ESTACIONES DE TRATAMIENTO DE AGUAS
- GESTIÓN DEL AGUA
- MECATRÓNICA INDUSTRIAL
- SISTEMAS ELECTRÓNICOS Y AUTOMATIZADOS
- PREVENCIÓN DE RIESGOS PROFESIONALES
- LABORATORIO DE ANÁLISIS Y CONTROL DE CALIDAD
- ÓPTICA DE ANTEOJERÍA

